

# 朝食メニューに登場!!

極上の卵かけごはん

## 卵

ビタミンEが  
普通卵の  
約30倍!

エサにも水にもこだわった  
「こだわり家族のこだわり卵」



## エサ

特別配合した  
自然食品のエサに、  
栄養価の高い  
パプリカをプラス

## 水

鶏の飲み水は  
地下水をろ過し、  
不純物を  
徹底的に除去

ストレスを  
軽減して育てた  
生後200~  
400日頃までの  
元気な若鶏

## 環境

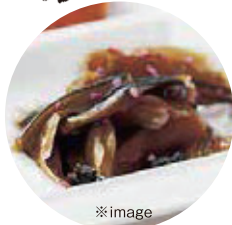
外部との接触のない  
ウィンドレス鶏舎で  
徹底した衛生管理

## 醤油



卵かけごはんには合う醤油

## 漬物



卵かけごはんには合う漬物

## お米

厳選した安心の国産米



朝食会場・時間  
2Fラウンジ/  
7:00~9:00  
朝食券の  
お求めは  
フロントまで

フリードリンク付き  
朝食お一人様  
**500円**

【こだわり家族のこだわり卵(生) / 白米 / 味噌汁 / 漬物 / 副菜】

※生卵はお一人様2個まで  
※卵の数がなくなりしだい  
提供終了となります。  
予めご了承ください。

こだわり家族の  
こだわり卵

使用!

「こだわり家族のこだわり卵」は、株式会社セラ・ルージュの商品です。 <http://www.cera-rouge.co.jp>  
お取引先 リーガロイヤルホテル / グランドプリンスホテル 高輪 / 両国技館 / 有名すき焼き店(ざくろ、はり重など) / ちゃんこ玉海力 / 炭火焼肉たむら / ラーメンでびっと / 丸福珈琲店 / 肉玉そばおとど 他

商標権登録済